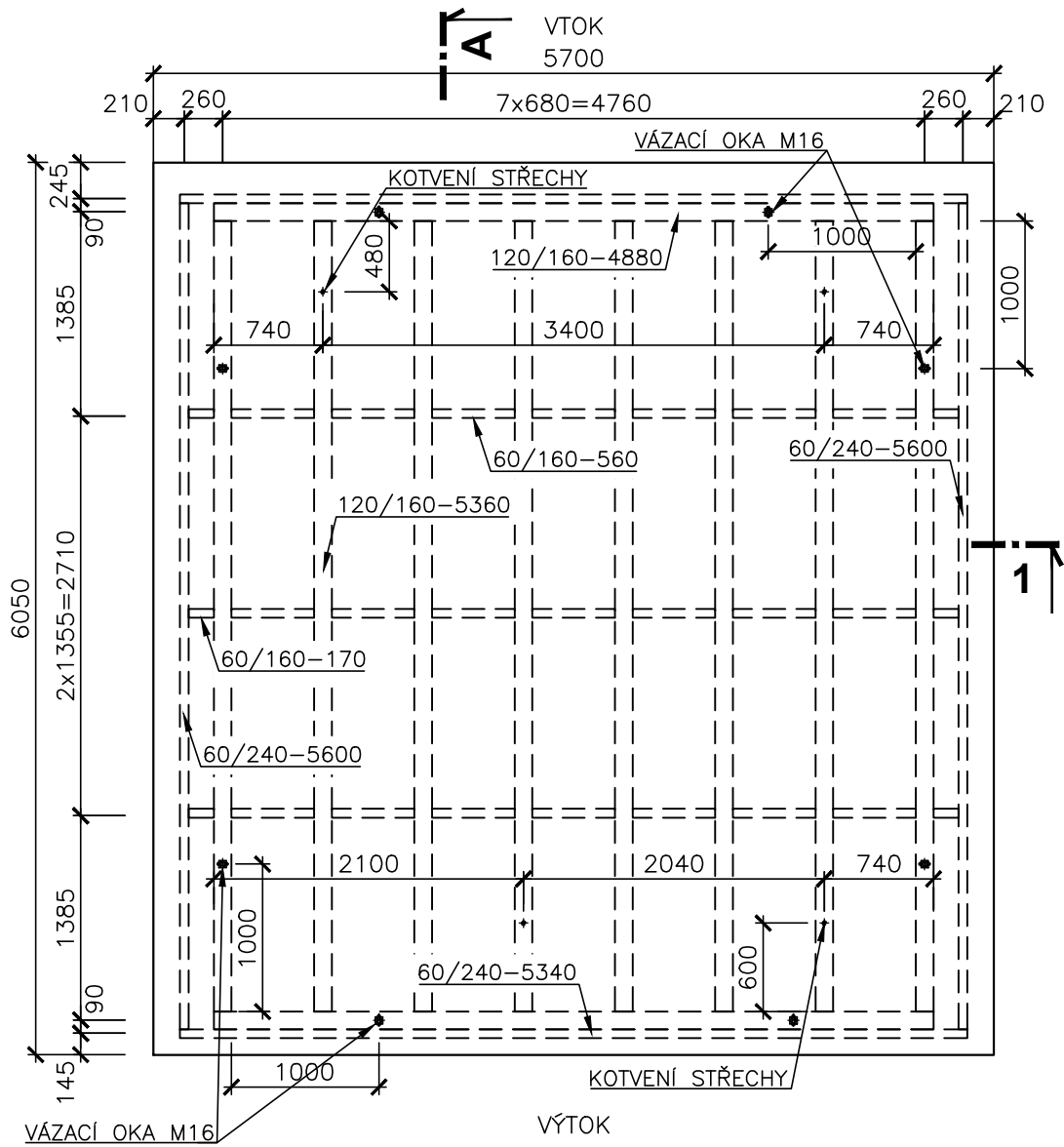
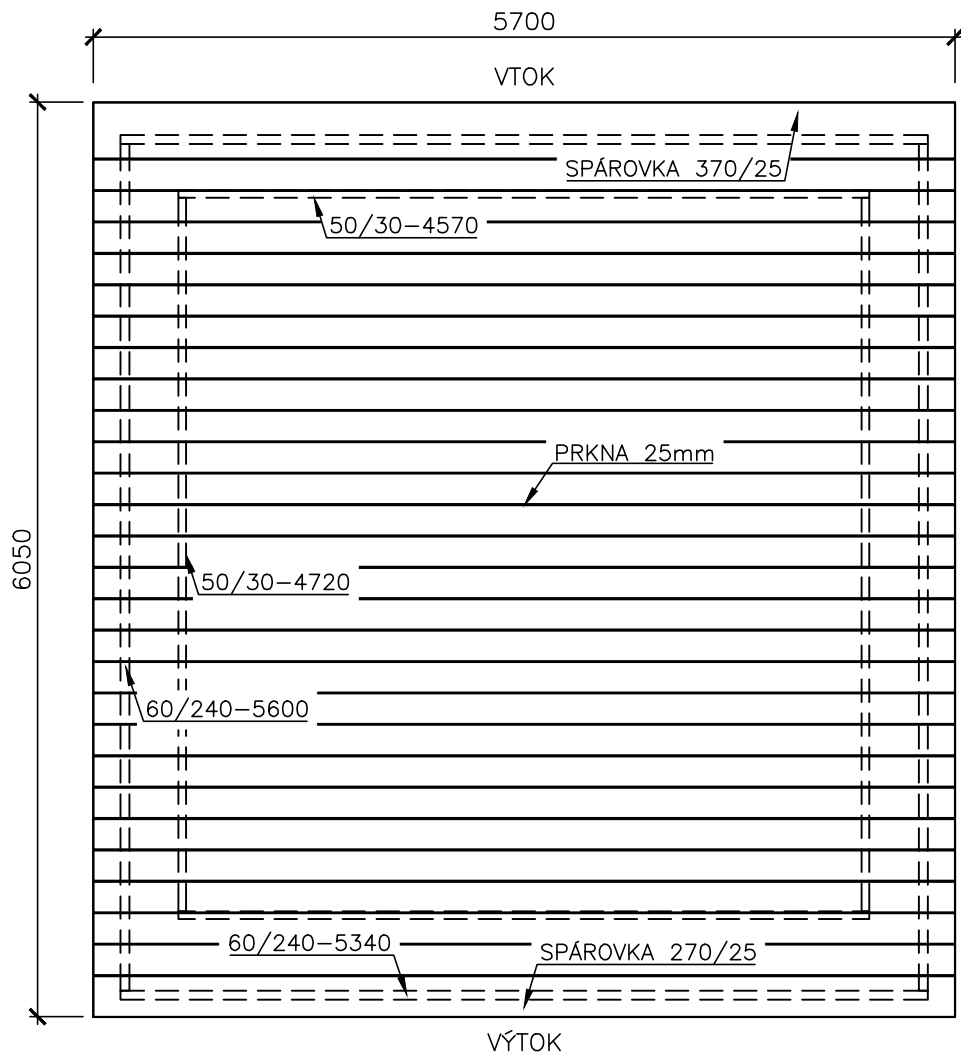


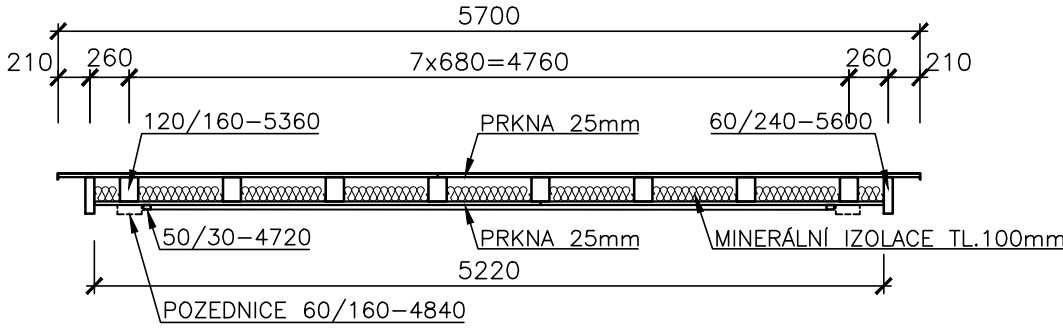
STŘEŠNÍ POKLOP-ROŠT 1:50



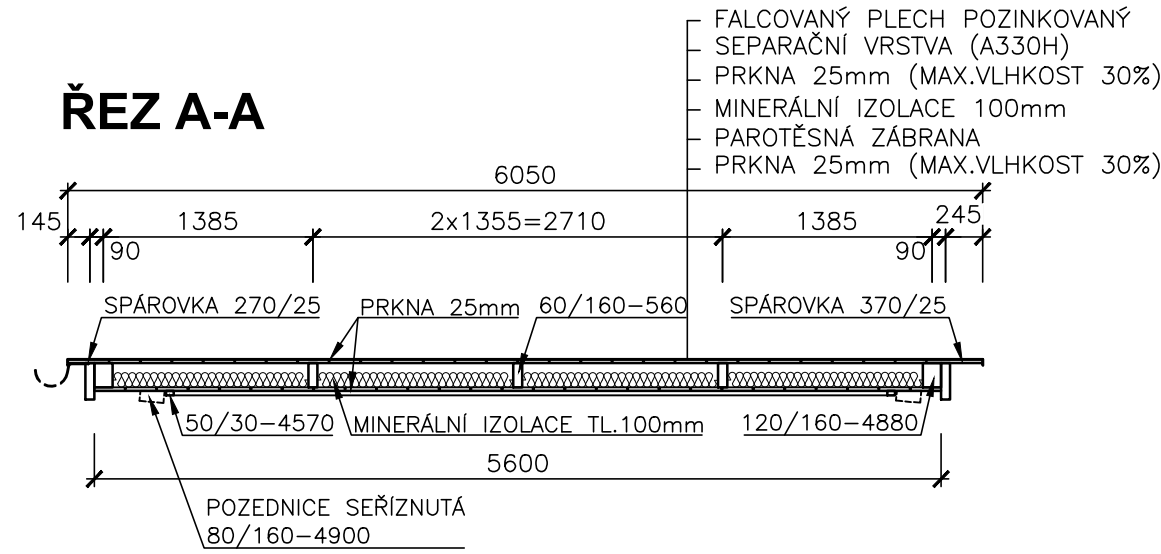
BEDNĚNÍ



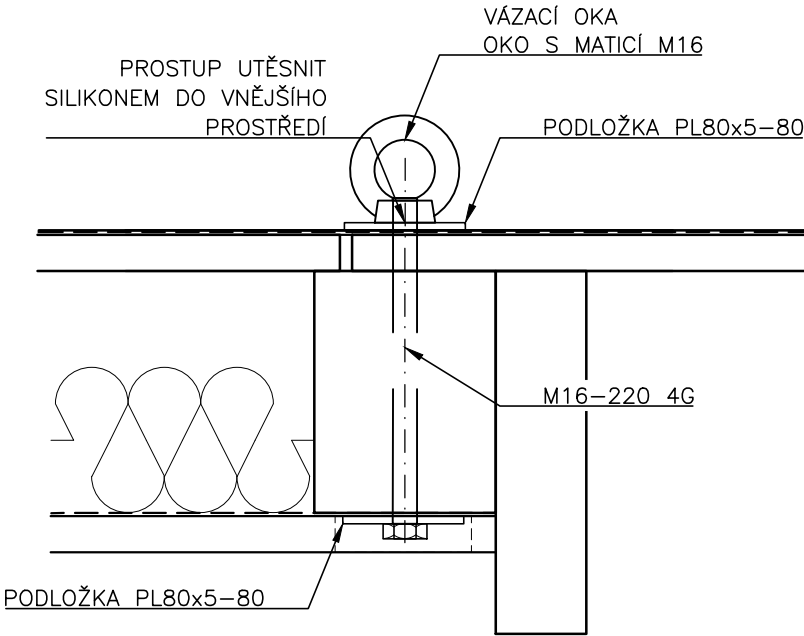
ŘEZ 1-1



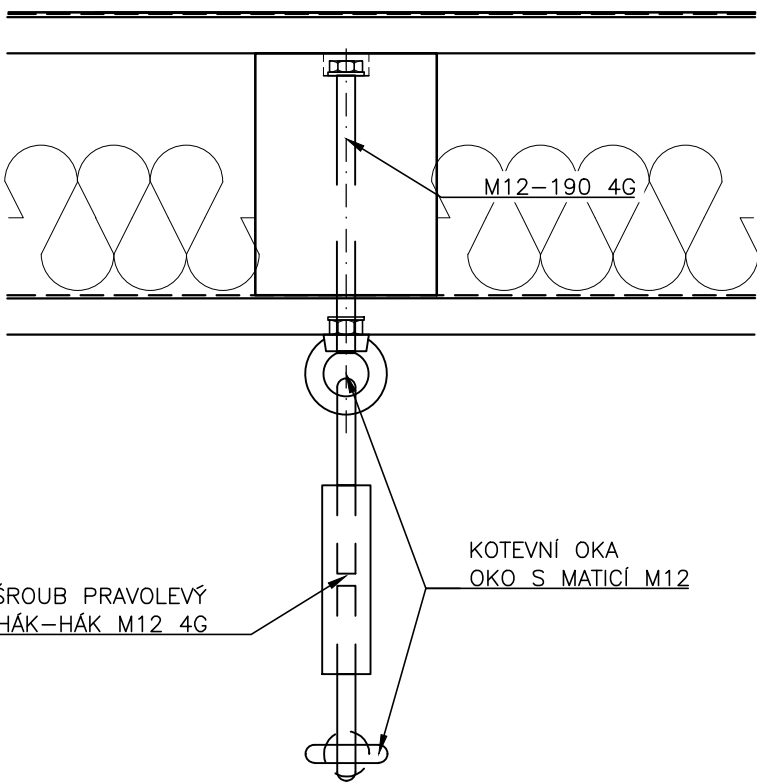
ŘEZ A-A



DET.: VÁZACÍ OKO 1:5





DET.: KOTVENÍ 1:5



ŘEZIVO S10 (C24)
MAX.30% RELATIVNÍ VLHKOSTI
PRKNA HOBLOVANÁ JEDNOSTRANNĚ (SPODNÍ VIDITELNÝ LIC ZÁKLOPU)
DŘEVĚNÁ KONSTRUKCE IMPREGNOVÁNA PROTI PLÍSNÍM A HOUBÁM
VIDITELNÝ LIC KONSTRUKCE LAKOVÁN-MATNÝ BEZBARVÝ LAK, ODOLNÝ ATMOSFÉRICKÝM VLIVŮM

REVIZE 1						
VÝKRES	31.03.2025	ING.M.MÜLLER				
VYDÁNÍ	DATUM	PODPIS	DATUM	PODPIS	DATUM	PODPIS
	ZPRACOVAL: MÜRABELL s.r.o.	STAVEBNÍK: POVODÍ VLTAVY s.p.	ZHOTOVITEL:			

 Mürabell s.r.o. Hofejší 116 267 03 Hudčice		 POVODÍ VLTAVY		Paré:	
Vypracoval: J. Kašpar R. Kašpar Ing.M.Müller		Zodp. projektant: Ing.M.Müller		Vedoucí projektu: Ing.M.Müller	
Stavebník:		Povodí Vltavy s.p., Praha		Stupeň: DPS	
Stavba:		MVE Pořešín-celková rekonstrukce Maše, jez v ř.km. 40,241 Dokumentace pro provádění stavby		Datum: 03.2025	
Příloha:				Zak. č.: 05–2023	
				Měř.: 1 : 50	
				Č. př.: DS.02-100	